

Guide d'entretien rapide : surpresseur d'appoint RIX 2V3B

Date : 16 septembre 2025

Ce document a été développé par [Build Health International](http://www.bhioxygen.org) pour soutenir la planification globale de l'infrastructure d'oxygène médical, la préparation du site, l'exploitation, la maintenance et la durabilité. Des ressources techniques supplémentaires sont disponibles sur www.bhioxygen.org.

Ce guide d'entretien rapide pour le surpresseur RIX 2V3B est conçu pour aider les techniciens lors de la maintenance préventive du surpresseur. Il ne s'agit pas d'un manuel d'instructions étape par étape pour effectuer la maintenance, mais plutôt d'un outil de référence pour vous assister dans les aspects les plus difficiles et les plus détaillés du processus. Dans les pages suivantes, vous trouverez des points de référence tels que :

- Assemblage correct des valves
- Placement correct d'étage
- Identification et positionnement des bagues et des composants

L'objectif est de fournir des rappels clairs et visuels qui aident à réduire les erreurs et à garantir une maintenance efficace et précise.

Les pages suivantes sont destinées à être imprimées sur du papier de format A4 et plastifiées pour plus de durabilité. Assurez-vous d'imprimer à l'échelle 100 % sans redimensionner ni modifier aucune des images afin de garantir que les feuilles de guide de dimensionnement restent exactes. Ceci est essentiel pour vérifier les tailles des joints toriques, car les images ne seront pas à l'échelle et ne pourront pas être utilisées si elles sont redimensionnées. Conservez ce guide à proximité du surpresseur pour un accès facile pendant l'entretien. En gardant ce guide à disposition au point d'utilisation, les techniciens peuvent rapidement confirmer les détails critiques sans avoir à parcourir de longs manuels.

Ce guide est un document de référence indépendant. Celui-ci n'est pas approuvé, publié ou développé par le fabricant du surpresseur. Consultez toujours le manuel d'entretien officiel afin d'obtenir des instructions complètes, des consignes de sécurité et des procédures de maintenance détaillées.

GUIDE DE RÉFÉRENCE POUR UN DÉPANNAGE RAPIDE DU RIX 2V3B

Assemblage de la soupape du 1er étage

Noter que la couche d'entrée de soupape à lames doit être orientée vers le bas et accrochée à la partie supérieure du segment de la soupape.

Segment de soupape (vue de dessus) avec soupape à lames d'entrée (superposée).

Entrée de soupape à lames X15-A2719-1

Le siège de la soupape X15-B3908

Joint torique X123-021-5

Goupille cylindrique X17-410

Soupape d'arrêt X15-A3946

Joint torique X123-042-5

Sortie de la soupape à lames X15-A3720

Vis, RND HD (2x) X34-607

Tournevis à tête plate

Tête

Serrer à 30 ft-lbs (40 Nm) Clé de 9/16"

Noter l'orientation de la soupape d'arrêt (vue de côté). La soupape d'arrêt doit permettre le mouvement de la soupape à lames.

Assemblage de la soupape du 2ème étage

Serrer à 30 ft-lbs (40 Nm) Clé de 9/16"

Segment de soupape et tête de cylindre (vue de dessous)

Aspiration

Décharge

Aspiration

Décharge

Soupape à lames (3x) X15-A7792

Plaque de soupape X15-C2445

Vis, RND HD (4x) X32-4171

Tournevis à tête plate

Joint torique X123-025-5

Joint torique X123-035-5

Joint torique X123-045-5

Vis à tête plate (2x) X32-1184 Clé allen de 5/32"

Joint torique X123-044-5

Goupille d'indexation (partie du cylindre)

1) Fixez les soupapes à lame sur le segment de la soupape. Place ensuite les joints toriques.

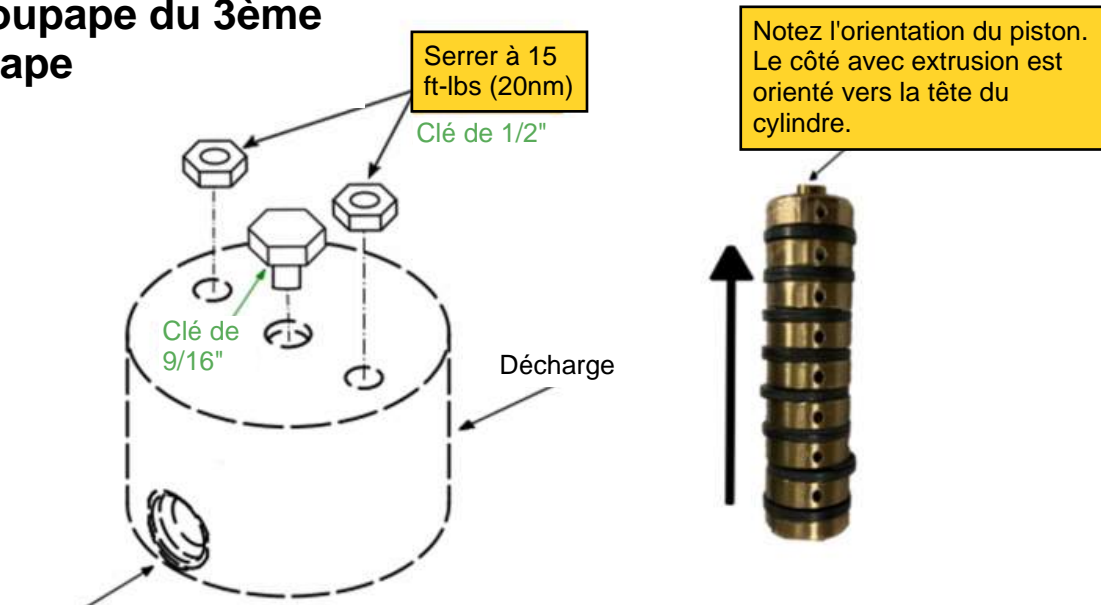
2) Fixez la plaque de soupape à la tête du cylindre

3) Fixez la tête de cylindre sur le cylindre

Noter l'orientation du coude du tuyau d'aspiration. Le coude doit être orienté vers le bas et aligné avec le tuyau d'aspiration.

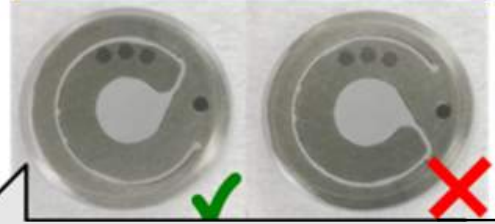
GUIDE DE RÉFÉRENCE POUR UN DÉPANNAGE RAPIDE DU RIX 2V3B

Assemblage de la soupape du 3ème étape

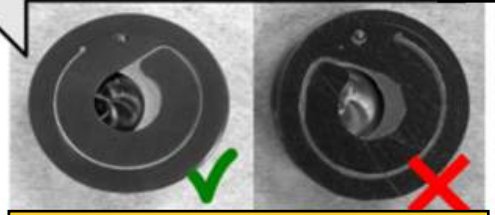


- Segment de soupape X15-B5431-1
- Goupille x2 X17-757
- Soupape à lames x2 X15-B2686
- Arret de soupape X15-A7457
- Joint torique x3 X123-024-5-90

Côté décharge (face à la tête de cylindre)



Notez l'orientation des soupapes à lames sur le segment de la soupape (superposées) et l'orientation du segment de la soupape par rapport à la tête du cylindre.



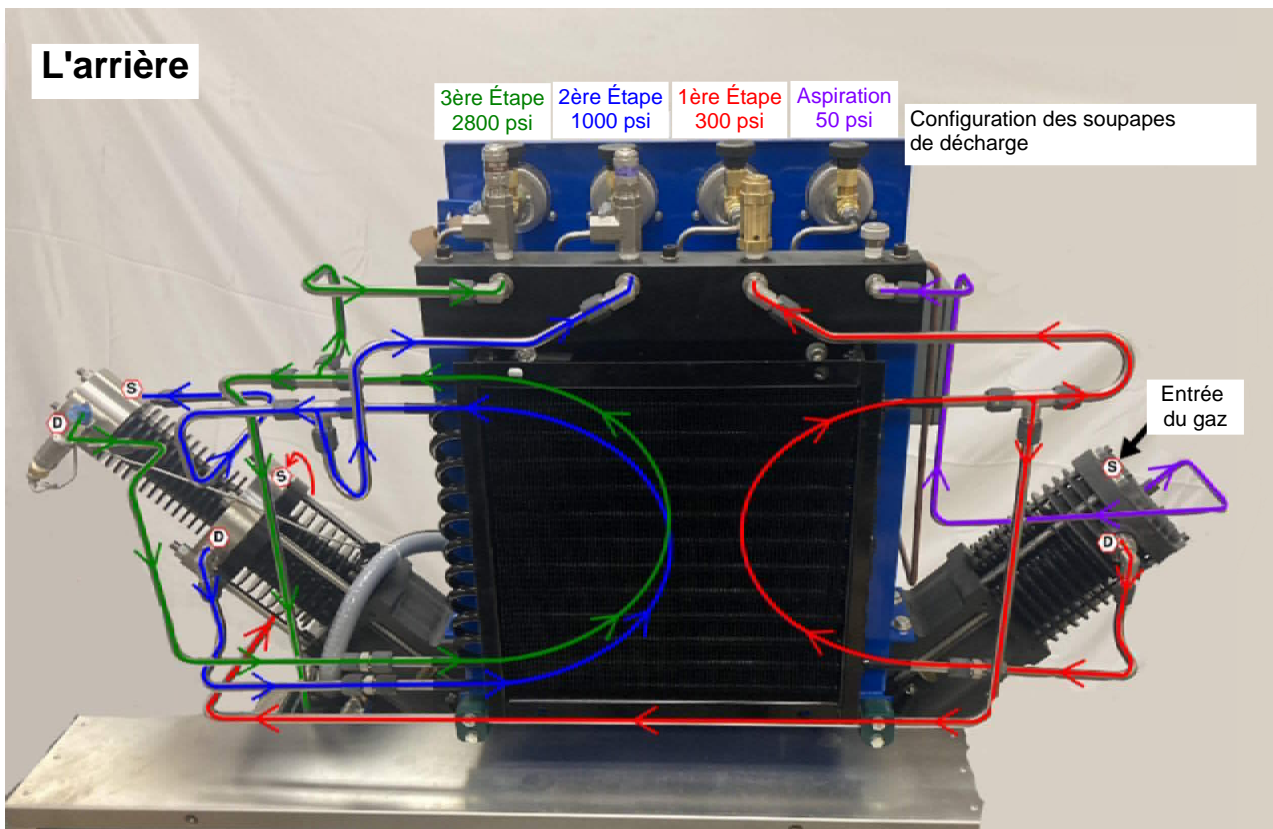
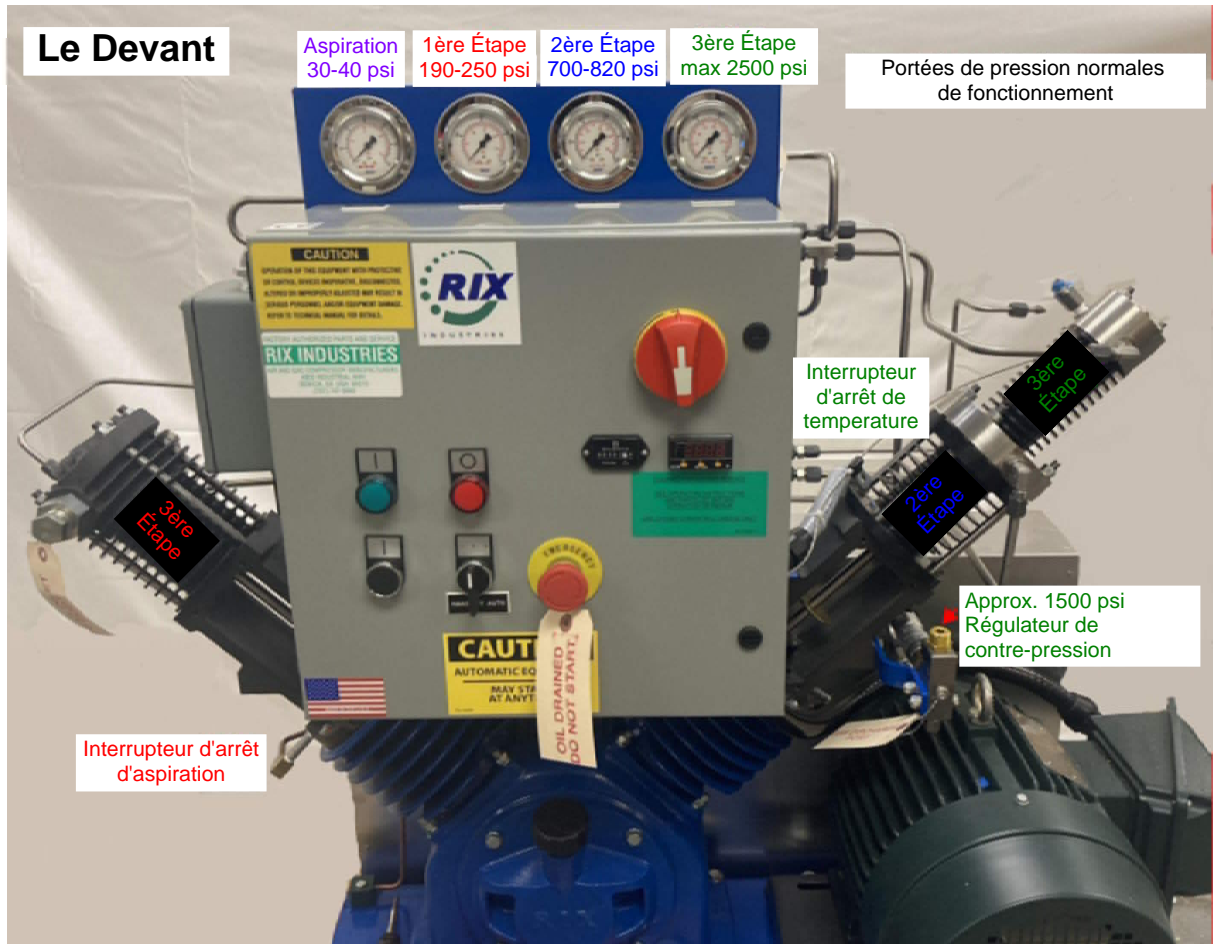
Côté d'aspiration (face au piston)

Portées de pression normales de fonctionnement	
Aspiration	30-40 psig
1ère étape	190-250 psig
2ère étape	700-820 psig
3ère étape	up to 2500 psig
Régulateur de contrepression	Approx. 1500 psig

Liste des outils requis	
(4) Clés: 1/2", 9/16", 11/16", 3/4"	
(2) Clés Allen: 5/32", 5/64"	
(2) Tournevis: Tête plate, Phillips	
(2) Prises de couran: 1/2", 9/16"	
Prince	
Ruban adhésif, gants, alcool	
Outil pout bielles de piston, outil pour manchons, clé dynamométrique	

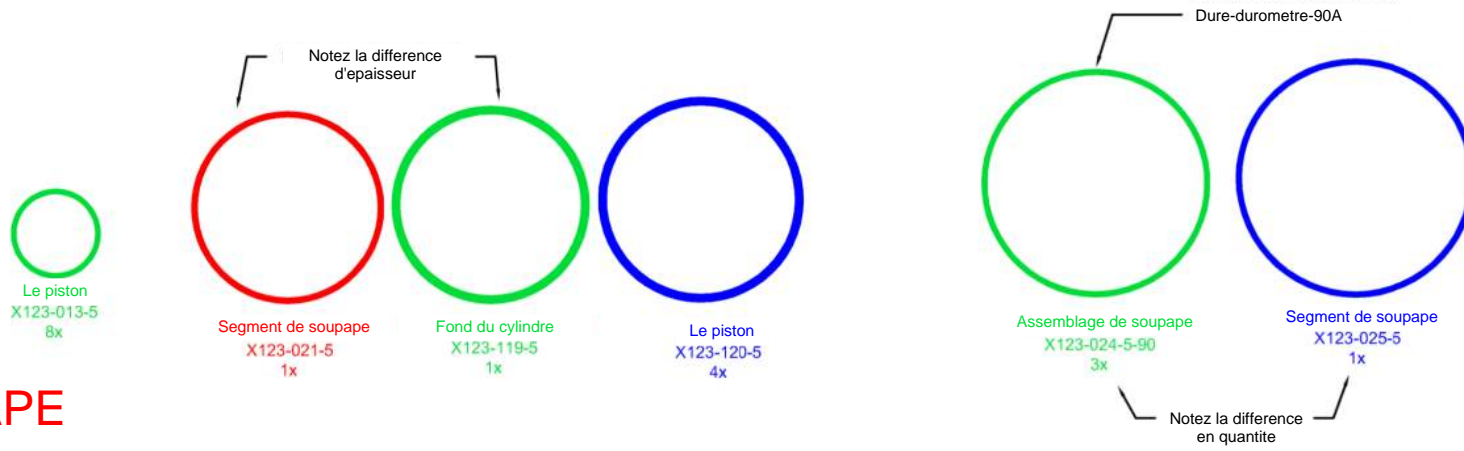
Configuration des soupapes de décharge	
Étape (symbole)	Valeur définie
Aspiration (RV1)	50 psig
1ère étape (RV1)	300 psig
2ère étape (RV2)	1000 psig
3ère étape (RV3)	2800 psig

GUIDE DE RÉFÉRENCE POUR UN DÉPANNAGE RAPIDE DU RIX 2V3B



GUIDE DE RÉFÉRENCE POUR UN DÉPANNAGE RAPIDE DU RIX 2V3B

LE DIMENSIONNEMENT DES JOINTS TORIQUES



1ÈRE ÉTAPE
2ÈME ÉTAPE
3ÈME ÉTAPE

